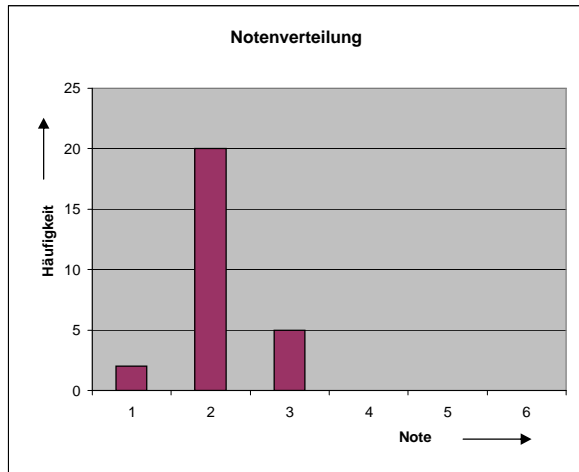


Klausur 1 - 836																		
Fach: Technische Chemie																		
	Zwischen- ergebnis:	Aufgabe F1	Aufgabe F2	Aufgabe F3	Aufgabe F4	Aufgabe F5	Aufgabe F6	Aufgabe F7	Aufgabe F8	Aufgabe F9	Aufgabe F10	Rechnung 1	Rechnung 2	Rechnung 3	max. Punktzahl	Erreichte Punktzahl	Prozent	Note
Name	Punkte:	2	2	2	2	2	2	2	2	2	2	5	28	5	58			
Ba		2,0	2,0	2,0	2,0	2,0	2,0	2,0	2,0	2,0	2,0	5,0	17,0	0,0	58,0	42,0	72	3
Be		2,0	2,0	2,0	2,0	2,0	2,0	2,0	2,0	0,0	2,0	5,0	23,5	0,0	58,0	46,5	80	2
Bi		2,0	2,0	2,0	2,0	1,0	2,0	1,0	2,0	2,0	2,0	5,0	24,0	1,0	58,0	48,0	83	2
Co													0,0		58,0	0,0	0	0
Da		0,0	2,0	2,0	2,0	2,0	2,0	2,0	2,0	0,0	2,0	4,0	24,5	0,0	58,0	44,5	77	2
Dr		2,0	2,0	2,0	2,0	0,0	2,0	2,0	2,0	2,0	0,0	5,0	22,0	2,0	58,0	45,0	78	2
Ei		2,0	2,0	2,0	2,0	2,0	2,0	2,0	2,0	2,0	2,0	5,0	23,5	2,0	58,0	50,5	87	2
Ha		2,0	2,0	2,0	2,0	2,0	2,0	2,0	2,0	2,0	2,0	5,0	27,0	2,0	58,0	54,0	93	1
He		0,0	2,0	2,0	0,0	2,0	2,0	1,0	2,0	0,0	2,0	5,0	26,0	0,0	58,0	44,0	76	2
Hi		2,0	2,0	2,0	2,0	2,0	2,0	2,0	2,0	2,0	2,0	5,0	25,0	2,0	58,0	52,0	90	2
Ho		0,0	2,0	2,0	2,0	2,0	2,0	2,0	2,0	2,0	2,0	5,0	20,0	0,0	58,0	43,0	74	3
Ju		0,0	2,0	2,0	2,0	2,0	2,0	2,0	2,0	0,0	2,0	5,0	20,5	0,0	58,0	41,5	72	3
Kl		2,0	2,0	2,0	2,0	2,0	2,0	1,0	2,0	2,0	2,0	5,0	25,0	0,0	58,0	49,0	84	2
Kl		2,0	2,0	2,0	2,0	2,0	2,0	2,0	2,0	1,0	2,0	5,0	25,0	1,0	58,0	50,0	86	2
Kr		2,0	2,0	2,0	2,0	2,0	2,0	0,0	2,0	0,0	0,0	5,0	21,0	0,0	58,0	40,0	69	3
Lo		2,0	2,0	2,0	2,0	2,0	2,0	2,0	2,0	2,0	2,0	5,0	27,0	0,0	58,0	52,0	90	2
Me		0,0	2,0	2,0	2,0	2,0	2,0	2,0	2,0	2,0	2,0	5,0	19,0	1,0	58,0	43,0	74	3
Pe		2,0	2,0	2,0	2,0	2,0	2,0	2,0	2,0	2,0	2,0	5,0	25,0	2,0	58,0	52,0	90	2
Pl		2,0	2,0	2,0	2,0	2,0	2,0	2,0	1,0	0,0	2,0	5,0	25,0	2,0	58,0	49,0	84	2
Re		2,0	2,0	2,0	2,0	2,0	2,0	2,0	2,0	0,0	2,0	5,0	22,5	2,0	58,0	47,5	82	2
Schl		2,0	2,0	2,0	2,0	2,0	2,0	2,0	2,0	2,0	2,0	5,0	27,0	0,0	58,0	52,0	90	2
Schm		2,0	2,0	2,0	2,0	2,0	2,0	2,0	2,0	2,0	2,0	5,0	23,0	1,0	58,0	49,0	84	2
Schr		2,0	2,0	2,0	2,0	2,0	2,0	2,0	2,0	0,0	2,0	5,0	26,0	1,0	58,0	50,0	86	2
Ste		2,0	2,0	2,0	2,0	2,0	2,0	2,0	2,0	2,0	2,0	5,0	23,0	3,0	58,0	51,0	88	2
Sto		2,0	2,0	2,0	0,0	2,0	2,0	2,0	2,0	2,0	2,0	5,0	25,5	0,0	58,0	48,5	84	2
Us		2,0	2,0	2,0	2,0	2,0	2,0	2,0	2,0	2,0	2,0	5,0	26,5	1,0	58,0	52,5	91	1
Va		2,0	2,0	2,0	2,0	2,0	2,0	2,0	2,0	2,0	0,0	5,0	26,0	1,0	58,0	50,0	86	2
Wo		0,0	2,0	2,0	2,0	2,0	2,0	2,0	2,0	2,0	2,0	5,0	24,0	2,0	58,0	49,0	84	2

Durchschnitt	%	79,8
Höchste Prozentzahl		93,1
Niedrigste Prozentzahl		0,0

Durchschnittsnote	2,0
Standardabweichung	0,6
Median	2,0
Modalwert	2,0
Schlechteste Note	3,0
Beste Note	0,0

Note	z
1	2
2	20
3	5
4	0
5	0
6	0
$\Sigma$	27



	Zwischen- ergebnis:	$\zeta$ -Werte	Stoffwertep und $\eta$	$\nu$	Re	$\lambda$	geodät. Höhe	Verlusthöhe	$\eta$	$\Delta p$	P	Gesamtergebnis	Kennlinie	Rechnung I
Name	Punkte:	3	2	2	2	3	1	2	1	2	2	4	4	28
Balzer		2,0	2,0	0,0	2,0	3,0	0,5	2,0	1,0	2,0	1,0	2,0	0,0	17,0
Bersch		2,0	2,0	2,0	1,5	3,0	1,0	2,0	1,0	2,0	2,0	4,0	1,0	23,5
Bilz		2,0	2,0	2,0	2,0	3,0	1,0	2,0	1,0	2,0	2,0	4,0	1,0	24,0
Cornelius														0,0
Dahm		2,0	2,0	2,0	2,0	3,0	0,5	2,0	1,0	2,0	2,0	3,0	3,0	24,5
Dröge		2,0	2,0	2,0	2,0	3,0	1,0	2,0	0,0	1,0	1,0	3,0	3,0	22,0
Eimann		2,0	2,0	2,0	2,0	3,0	0,5	2,0	0,5	2,0	2,0	3,0	3,0	23,5
Hastrich		2,0	2,0	2,0	2,0	3,0	1,0	2,0	1,0	2,0	2,0	4,0	4,0	27,0
Herd		2,0	2,0	2,0	2,0	3,0	1,0	2,0	1,0	2,0	2,0	4,0	3,0	26,0
Hintner		2,0	2,0	2,0	2,0	3,0	1,0	2,0	1,0	2,0	2,0	4,0	2,0	25,0
Hochbrückner		2,0	2,0	2,0	2,0	3,0	1,0	2,0	1,0	1,0	2,0	2,0	0,0	20,0
Jung		2,0	2,0	2,0	2,0	3,0	0,5	2,0	1,0	2,0	1,0	3,0	0,0	20,5
Klinger		3,0	2,0	2,0	2,0	3,0	1,0	2,0	1,0	1,0	2,0	4,0	2,0	25,0
Kloos		3,0	1,5	2,0	2,0	3,0	0,5	2,0	1,0	2,0	2,0	3,0	3,0	25,0
Kraft		2,0	1,5	2,0	1,0	3,0	0,5	0,0	1,0	2,0	2,0	3,0	3,0	21,0
Loske		3,0	2,0	2,0	2,0	3,0	1,0	2,0	1,0	2,0	2,0	4,0	3,0	27,0
Meinhardt		3,0	2,0	0,0	2,0	3,0	1,0	2,0	1,0	1,0	2,0	2,0	0,0	19,0
Petersen		2,0	2,0	2,0	2,0	3,0	1,0	2,0	1,0	2,0	2,0	4,0	2,0	25,0
Plener		2,0	2,0	2,0	2,0	3,0	1,0	1,0	1,0	2,0	2,0	3,0	4,0	25,0
Renye		2,0	1,5	2,0	2,0	3,0	1,0	2,0	1,0	2,0	2,0	4,0	0,0	22,5
Schlägel		2,0	2,0	2,0	2,0	3,0	1,0	2,0	1,0	2,0	2,0	4,0	4,0	27,0
Schmitt		2,0	2,0	2,0	2,0	3,0	1,0	2,0	1,0	2,0	2,0	4,0	0,0	23,0
Schreyer		2,0	2,0	2,0	2,0	3,0	1,0	2,0	1,0	2,0	2,0	4,0	3,0	26,0
Stettler		2,0	2,0	2,0	2,0	3,0	0,0	2,0	1,0	2,0	1,0	3,0	3,0	23,0
Stolzenburg		2,0	2,0	2,0	2,0	3,0	0,5	2,0	1,0	2,0	2,0	3,0	4,0	25,5
Usvyatsova		2,0	2,0	2,0	2,0	3,0	1,0	2,0	1,0	2,0	1,5	4,0	4,0	26,5
Vath		2,0	2,0	2,0	2,0	3,0	1,0	2,0	1,0	2,0	2,0	4,0	3,0	26,0
Woidich		2,0	2,0	2,0	2,0	3,0	1,0	2,0	1,0	2,0	2,0	4,0	1,0	24,0